

[illegible][illegible]

C.04.02
ŠATNA SESTRY
11,54 m²

C.04.03
PRACOVNA
6,76 m²

C.04.04
CHODBA
3,76 m²

C.04.16
CHODBA
3,25 m²

C.04.17
FILTR
4,12 m²

C.04.18
PRACOVNA LÉKAŘI JIP
17,48 m²

C.04.19
SOC. ZAŘ. LÉKAŘI
4,51 m²

C.04.20
PRACOVNA LÉKAŘI
10,27 m²

C.04.22
STROJOVNA VÝTAHU
4,22 m²

Vybourání otvoru pro VZT 300x200 mm
- cihlené zdivo na MVC 25
- H.H. OTVORU = 240 MM OD S.H. DESKY

Vybourání otvoru pro VZT Ø 200 mm
- cihlené zdivo na MVC 25
- H.H. OTVORU = 340 MM OD S.H. DESKY

Vybourání otvoru pro VZT Ø 225 mm
- cihlené zdivo na MVC 25
- H.H. OTVORU = 340 MM OD S.H. DESKY

Vybourání otvoru pro VZT 300x250 mm
- cihlené zdivo na MVC 25
- H.H. OTVORU = 111 MM OD S.H. DESKY

Vybourání otvoru pro
- cihlené zdivo na MVC 25

Vybourání plastového okna

Vybourání plastového okna

The architectural floor plan depicts a medical facility with several rooms and corridors. The rooms are labeled as follows:

- C.04.02 ŠATNA SESTRY (Nurses' Changing Room) - 11,54 m²
- C.04.03 PRACOVNA (Workroom) - 6,76 m²
- C.04.04 CHODBA (Corridor)
- C.04.16 CHODBA (Corridor) - 3,25 m²
- C.04.17 FILTR (Filter) - 4,12 m²
- C.04.18 PRACOVNA LÉKAŘI JIP (Emergency Doctor's Workroom) - 17,48 m²
- C.04.19 SOC. ZAŘ. LÉKAŘI (Social Equipment for Doctors) - 4,51 m²
- C.04.20 PRACOVNA LÉKAŘI (Doctor's Workroom) - 10,27 m²
- C.04.22 STROJOVNA VÝTAHU (Elevator Machine Room) - 4,22 m²

The plan includes numerous dimensions for room sizes, corridor widths, and specific features like door openings and window placements. Key dimensions include overall lengths of 4 575 and 8 200, and widths of 2 100, 1 500, and 1 500 (900). Specific notes indicate the removal of certain openings and the installation of new ones, such as "Vybourání otvoru pro VZT 300x200 mm cihlené zdivo na MVC 25" and "H.H. OTVORU = 240 MM OD S.H. DESKY".

[illegible][illegible][illegible][illegible]

The architectural floor plan depicts a medical facility with several rooms and corridors. The rooms are labeled as follows:

- C.04.02 ŠATNA SESTRY (Nurses' Changing Room) - 11,54 m²
- C.04.03 PRACOVNA (Workroom) - 6,76 m²
- C.04.04 CHODBA (Corridor)
- C.04.16 CHODBA (Corridor) - 3,25 m²
- C.04.17 FILTR (Filter) - 4,12 m²
- C.04.18 PRACOVNA LÉKAŘI JIP (Emergency Doctor's Workroom) - 17,48 m²
- C.04.19 SOC. ZAŘ. LÉKAŘI (Social Equipment for Doctors) - 4,51 m²
- C.04.20 PRACOVNA LÉKAŘI (Doctor's Workroom) - 10,27 m²
- C.04.22 STROJOVNA VÝTAHU (Elevator Machine Room) - 4,22 m²

The plan includes numerous dimensions for room sizes, corridor widths, and specific features like door openings and window placements. Key dimensions include overall lengths of 4 575 and 8 200, and widths of 2 100, 1 500, and 1 500 (900). Specific notes indicate the removal of certain openings and the installation of new ones, such as "Vybourání otvoru pro VZT 300x200 mm cihlené zdivo na MVC 25" and "H.H. OTVORU = 240 MM OD S.H. DESKY".

The architectural floor plan depicts a medical facility with several rooms and corridors. The rooms are labeled as follows:

- C.04.02 ŠATNA SESTRY (Nurses' Changing Room) - 11,54 m²
- C.04.03 PRACOVNA (Workroom) - 6,76 m²
- C.04.04 CHODBA (Corridor)
- C.04.16 CHODBA (Corridor) - 3,25 m²
- C.04.17 FILTR (Filter) - 4,12 m²
- C.04.18 PRACOVNA LÉKAŘI JIP (Emergency Doctor's Workroom) - 17,48 m²
- C.04.19 SOC. ZAŘ. LÉKAŘI (Social Equipment for Doctors) - 4,51 m²
- C.04.20 PRACOVNA LÉKAŘI (Doctor's Workroom) - 10,27 m²
- C.04.22 STROJOVNA VÝTAHU (Elevator Machine Room) - 4,22 m²

The plan includes numerous dimensions for room sizes, corridor widths, and specific features like door openings and window placements. Key dimensions include overall lengths of 4 575 and 8 200, and widths of 2 100, 1 500, and 1 500 (900). Specific notes indicate the removal of certain openings and the installation of new ones, such as "Vybourání otvoru pro VZT 300x200 mm cihlené zdivo na MVC 25" and "H.H. OTVORU = 240 MM OD S.H. DESKY".

C.04.02
ŠATNA SESTRY
11,54 m²

C.04.03
PRACOVNA
6,76 m²

C.04.04
CHODBA
3,76 m²

C.04.16
CHODBA
3,25 m²

C.04.17
FILTR
4,12 m²

C.04.18
PRACOVNA LÉKAŘI JIP
17,48 m²

C.04.19
SOC. ZAŘ. LÉKAŘI
4,51 m²

C.04.20
PRACOVNA LÉKAŘI
10,27 m²

C.04.22
STROJOVNA VÝTAHU
4,22 m²

Vybourání otvoru pro VZT 300x200 mm
- cihlené zdivo na MVC 25
- H.H. OTVORU = 240 MM OD S.H. DESKY

Vybourání otvoru pro VZT Ø 200 mm
- cihlené zdivo na MVC 25
- H.H. OTVORU = 340 MM OD S.H. DESKY

Vybourání otvoru pro VZT Ø 225 mm
- cihlené zdivo na MVC 25
- H.H. OTVORU = 340 MM OD S.H. DESKY

Vybourání otvoru pro VZT 300x250 mm
- cihlené zdivo na MVC 25
- H.H. OTVORU = 0 MM OD S.H. DESKY

Vybourání otvoru pro
- cihlené zdivo na MVC 25

Vybourání plastového okna

Vybourání plastového okna

The architectural floor plan depicts a medical facility with several rooms and corridors. The rooms are labeled as follows:

- C.04.02 ŠATNA SESTRY (Nurses' Changing Room) - 11,54 m²
- C.04.03 PRACOVNA (Workroom) - 6,76 m²
- C.04.04 CHODBA (Corridor)
- C.04.16 CHODBA (Corridor) - 3,25 m²
- C.04.17 FILTR (Filter) - 4,12 m²
- C.04.18 PRACOVNA LÉKAŘI JIP (Emergency Doctor's Workroom) - 17,48 m²
- C.04.19 SOC. ZAŘ. LÉKAŘI (Social Equipment for Doctors) - 4,51 m²
- C.04.20 PRACOVNA LÉKAŘI (Doctor's Workroom) - 10,27 m²
- C.04.22 STROJOVNA VÝTAHU (Elevator Machine Room) - 4,22 m²

The plan includes numerous dimensions for room sizes, corridor widths, and specific features like door openings and window placements. Key dimensions include overall lengths of 4 575 and 8 200, and widths of 2 100, 1 500, and 1 500 (900). Specific notes indicate the removal of certain openings and the installation of new ones, such as "Vybourání otvoru pro VZT 300x200 mm cihlené zdivo na MVC 25" and "H.H. OTVORU = 240 MM OD S.H. DESKY".

C.04.02
ŠATNA SESTRY
11,54 m²

C.04.03
PRACOVNA
6,76 m²

C.04.04
CHODBA
3,76 m²

C.04.16
CHODBA
3,25 m²

C.04.17
FILTR
4,12 m²

C.04.19
SOC. ZAŘ. LÉKAŘI
4,51 m²

C.04.20
PRACOVNA LÉKAŘI
10,27 m²

C.04.22
STROJOVNA VÝTAHU
4,22 m²

C.04.18
PRACOVNA LÉKAŘI JIP
17,48 m²

Vybourání otvoru pro VZT 300x200 mm
- cihlené zdivo na MVC 25
- H.H. OTVORU = 240 MM OD S.H. DESKY

Vybourání otvoru pro VZT Ø 200 mm
- cihlené zdivo na MVC 25
- H.H. OTVORU = 340 MM OD S.H. DESKY

Vybourání otvoru pro VZT Ø 225 mm
- cihlené zdivo na MVC 25
- H.H. OTVORU = 340 MM OD S.H. DESKY

Vybourání otvoru pro VZT 300x250 mm
- cihlené zdivo na MVC 25
- H.H. OTVORU = 111 MM OD S.H. DESKY

Vybourání otvoru pro
- cihlené zdivo na MVC 25

Vybourání plastového okna

Vybourání plastového okna

[illegible][illegible]

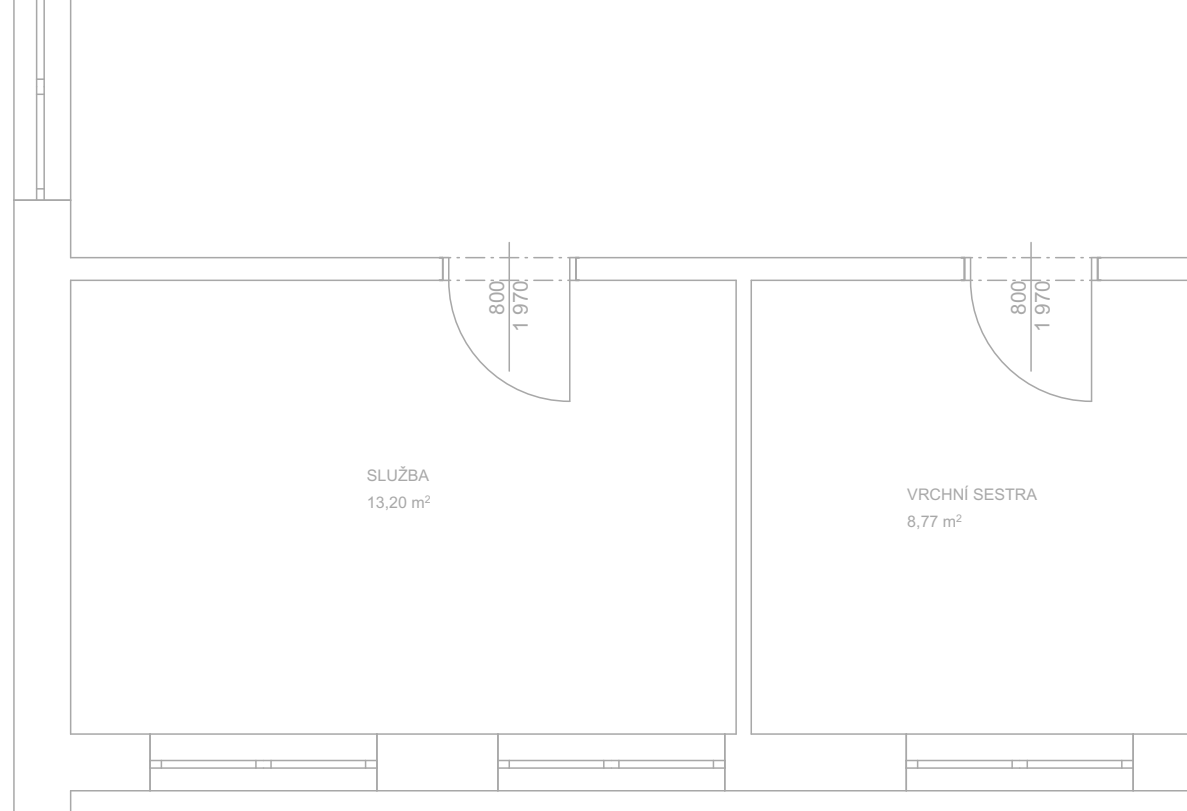
The architectural floor plan illustrates a section of a medical building, featuring several functional areas:

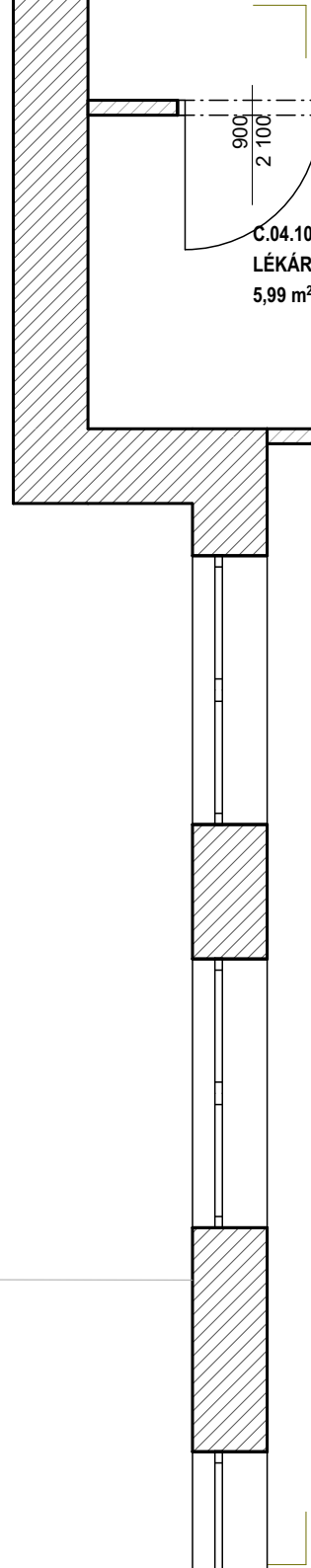
- C.04.02 ŠATNA SESTRY** (Nurses' Changing Room): 11,54 m²
- C.04.03 PRACOVNA** (Workroom): 6,76 m²
- C.04.04 CHODBA** (Corridor): 3,76 m²
- C.04.16 CHODBA** (Corridor): 3,25 m²
- C.04.17 FILTR** (Filter): 4,12 m²
- C.04.18 PRACOVNA LÉKAŘI JIP** (Emergency Physician's Workroom): 17,48 m²
- C.04.19 SOC. ZAŘ. LÉKAŘI** (Social Facilities for Physicians): 4,51 m², containing a toilet and sink.
- C.04.20 PRACOVNA LÉKAŘI** (Physician's Workroom): 10,27 m²
- C.04.22 STROJOVNA VÝTAHU** (Elevator Machine Room): 4,22 m²

The plan includes numerous dimensions for walls, openings, and furniture placement. Key notes specify ventilation requirements:

- Vybourání otvoru pro VZT 300x200 mm - cihlené zdivo na MVC 25 - H.H. OTVORU = 240 MM OD S.H. DESKY
- Vybourání otvoru pro VZT Ø 200 mm - cihlené zdivo na MVC 25 - H.H. OTVORU = 340 MM OD S.H. DESKY
- Vybourání otvoru pro VZT Ø 225 mm - cihlené zdivo na MVC 25 - H.H. OTVORU = 340 MM OD S.H. DESKY
- Vybourání otvoru pro VZT 300x250 mm - cihlené zdivo na MVC 25 - H.H. OTVORU = 111 MM OD S.H. DESKY

Additional notes indicate the removal of plastic windows (Vybourání plastového okna) and brickwork (cihlené zdivo na MVC).





C.04.09a
PRACOVISTĚ
6,04 m²

C.04.05c
UMÝVÁRNA
7,49 m²

C.04.05b
KUCHYŇKA
6,50 m²

C.04.16
CHODBA
29,90 m²

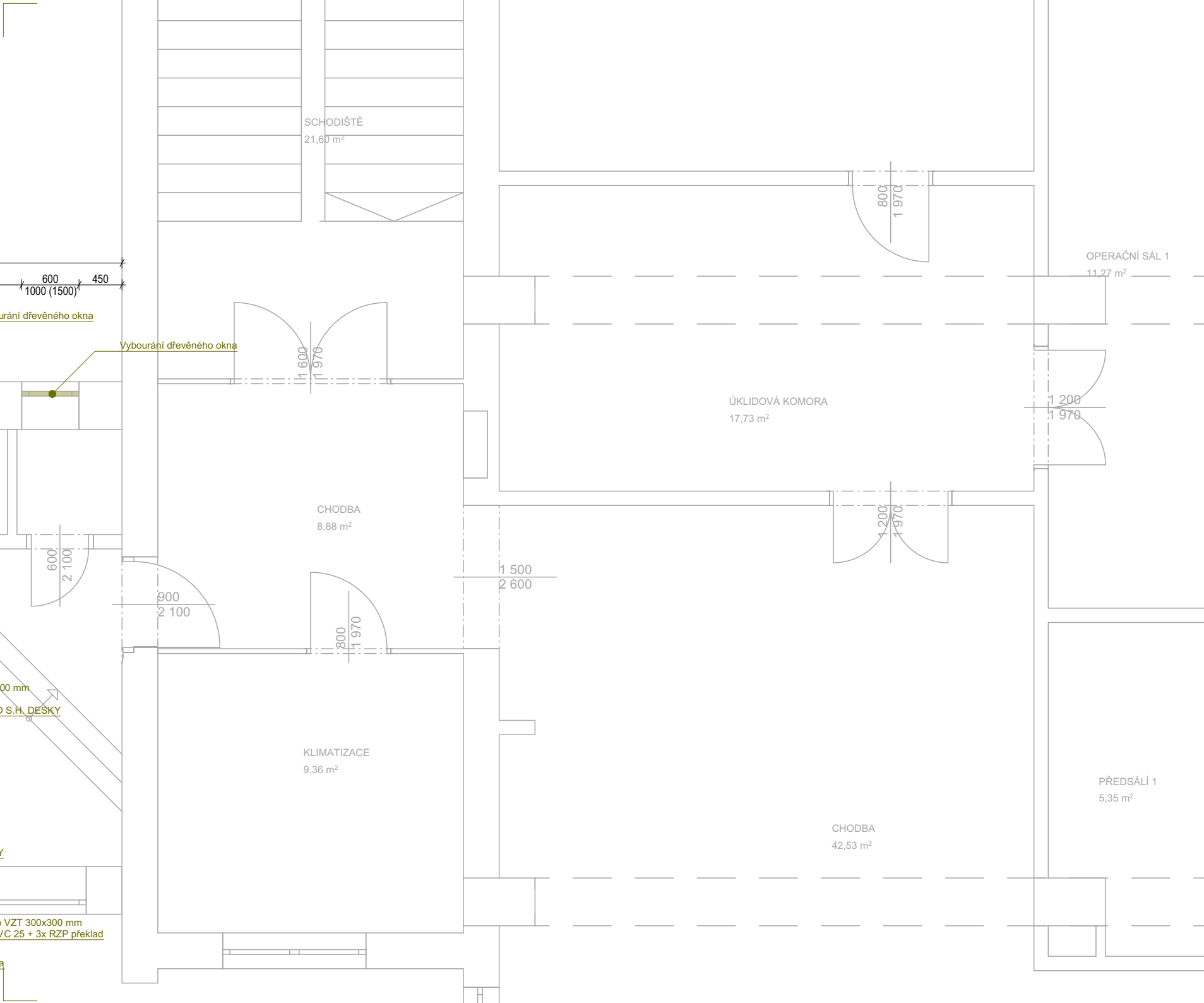
C.04.05a
SÁL JIP
26,88 m²

| | | | | |
|---------------------|-----------------|--|--|--|
| C.04.13 | ASISTOVANÉ MYTÍ | | | |
| 9,23 m ² | | | | |

C.04.14
ČISTÍCÍ MÍSTNOST
6,44 m²

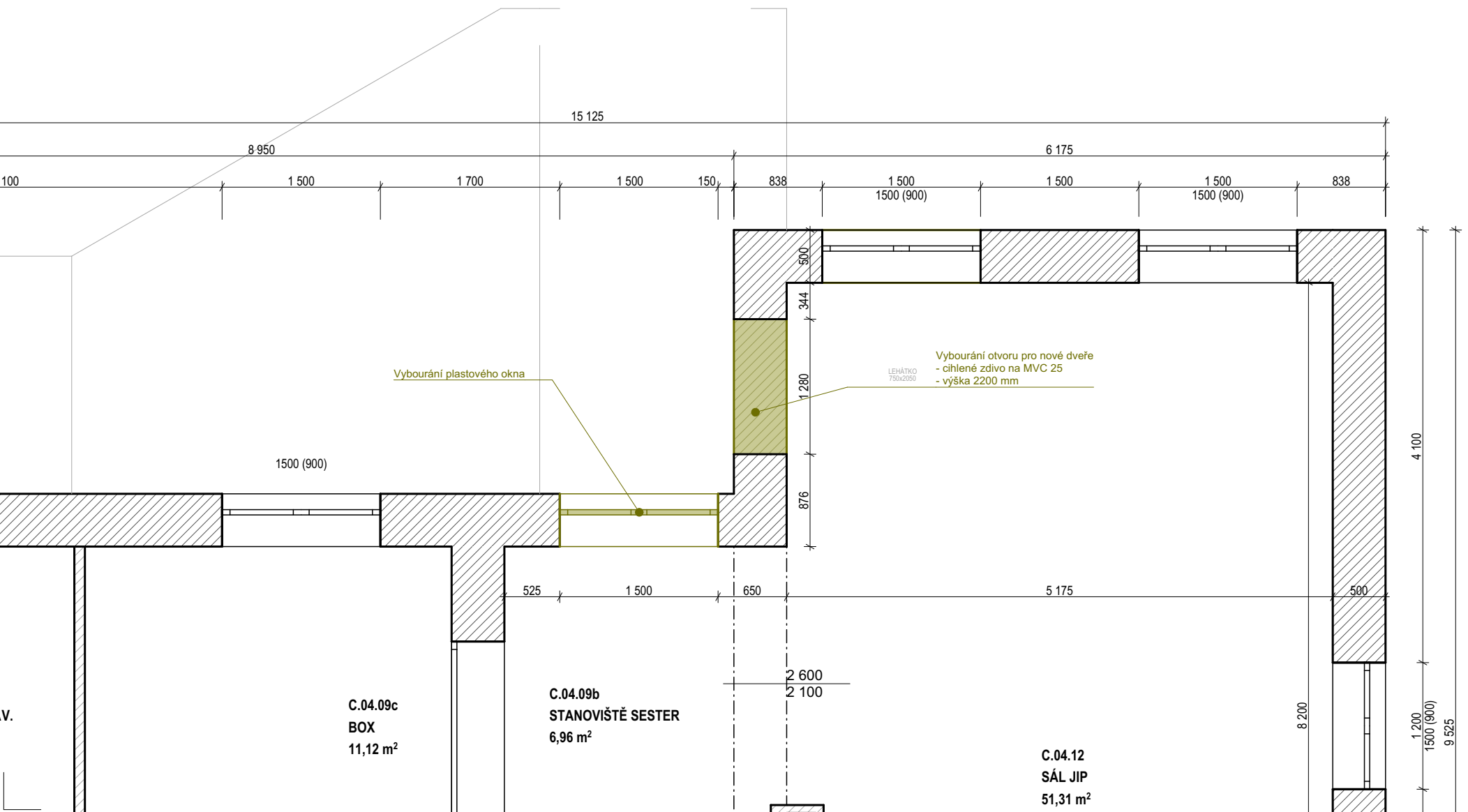
C.04.15
WC
3,47 m²

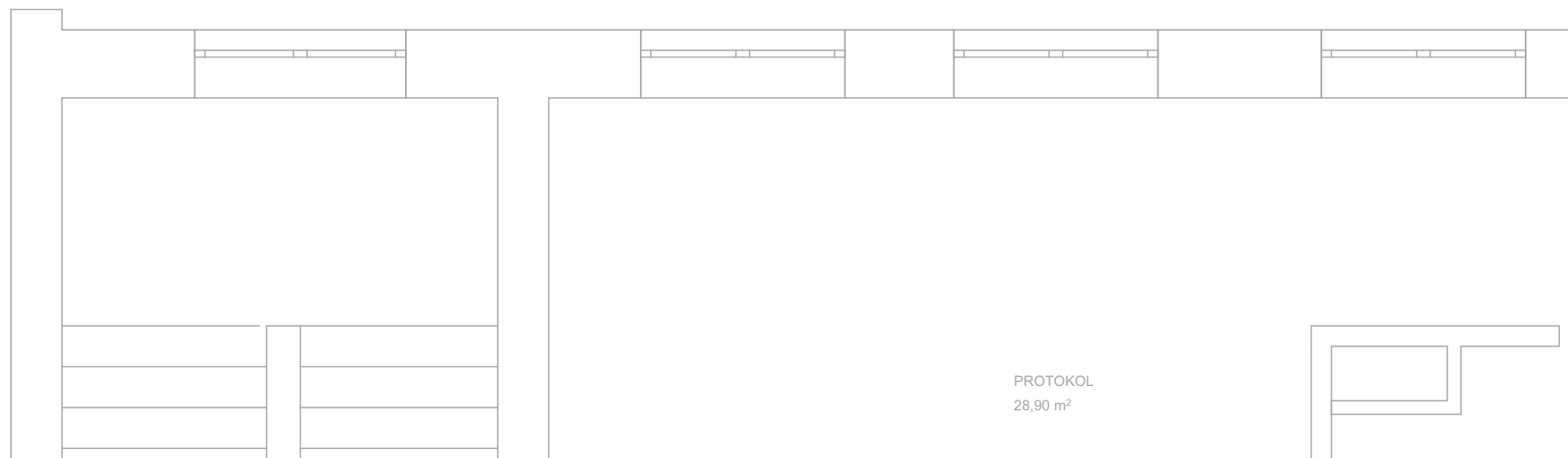
C.04.21
CHODBA
1,64 m²



4

C.04.11
SKLAD ZDRA
7,04 m²





PROTOKOL
28,90 m²